



# Programmheft 2020

2. Halbjahr

Familienbildungswerk  
der AWO im Kreis Kleve

## **Herausgeber**

Familienbildungswerk der Arbeiterwohlfahrt  
Kreisverband Kleve e.V.  
Thaerstraße 21, 47533 Kleve

Leitung: Monika Köpping

Telefon: 02821 / 836 32 29 · Fax: 02821 / 899 39 59

E-Mail: [awo-fbw@awo-kreiskleve.de](mailto:awo-fbw@awo-kreiskleve.de)

Internet: [www.awo-kreiskleve.de](http://www.awo-kreiskleve.de)

1. Auflage 1/2020 · Alle Rechte vorbehalten

# INHALTSVERZEICHNIS

---

Hinweise für die Teilnehmer.....	4
Familienbildungswerk.....	6

## **KURSE**

Integration .....	6
Eltern, Kinder und Erziehung .....	10
Gesundes Leben .....	23

## **BERATUNG**

Unser Frauenhaus.....	27
Für Schwangerschaft und Familienplanung .....	28

<b>UNSER QUALITÄTSMANAGEMENT.....</b>	<b>29</b>
---------------------------------------	-----------

# HINWEISE FÜR DIE TEILNEHMER

---

- **AUSKUNFT UND ANMELDUNG**

Wenn Sie sich für eine unserer Veranstaltungen entschieden haben, melden Sie sich bitte frühzeitig bei dem

FBW der AWO Kreisverband Kleve e.V.  
Thaerstraße 21, 47533 Kleve  
Telefon: 02821 / 8363229

oder dem jeweiligen Ortsverein an. Die Anmeldung kann telefonisch oder schriftlich erfolgen. Sie ist verbindlich und sichert Ihnen einen Kursplatz, über den nicht mehr verfügt wird. Aus diesem Grund ist die Teilnahmegebühr auch bei Nichtteilnahme fällig.

- **TERMINÄNDERUNGEN**

Termine, Veranstaltungsorte, Referenten und Veranstaltungsangebote können sich in dem ein oder anderen Falle im Laufe des Jahres ändern. Rufen Sie deshalb zur Sicherheit im Zweifelsfalle bei uns an und beachten Sie bitte die aktuellen Ankündigungen in der Presse.

- **KURSGEBÜHREN**

Kursgebühren sind im Voraus auf folgendes Konto zu entrichten:

Bank für Sozialwirtschaft Essen  
IBAN: DE32 3702 0500 0006 0574 00  
BIC: BFSWDE33XXX

- **GEBÜHRENERMÄßIGUNG IM KURS**

In einigen Fällen sind Sonderregelungen möglich. Bitte sprechen Sie uns auf eine evtl. für Sie in Frage kommende Gebührenermäßigung direkt in unserem Büro Henri-Dunant-Straße 15-17 in 47533 Kleve an.

- **DAUER DER KURSSTUNDEN**

Eine Kursstunde entspricht in der Regel einer Unterrichtseinheit von 45 Minuten.

Abweichungen sind im Programm ausgeschrieben.

- **RÜCKERSTATTUNG**

Eine bereits überwiesene Teilnehmergebühr wird nur dann rückerstattet, wenn der jeweilige Kurs aufgrund einer zu geringer Teilnehmerzahl nicht zustande kommt.

Bei kurzfristiger Abmeldung ist eine Erstattung der Kursgebühr nur möglich, wenn ein Ersatzteilnehmer aus der Warteliste nachrücken kann.

- **VERGÜNSTIGUNG DURCH KRANKENKASSE**

Das Familienbildungswerk des AWO Kreisverband Kleve e.V. stellt auf Wunsch jedem Teilnehmer eine Bescheinigung über die erfolgreiche Kursteilnahme aus. Über die Erstattung der Teilnahmegebühren für gesundheitsfördernde Kurse durch die Krankenkassen im Kreis Kleve nehmen Sie bitte Kontakt zu Ihrer Krankenkasse auf.

- **HAFTUNG**

Für Verluste oder Schäden irgendwelcher Art wird keine Haftung übernommen. Bei Fahrten und Besichtigungen tritt das Familienbildungswerk nur als Vermittler auf und haftet infolgedessen für keinerlei Schäden.

- **SCHULFERIEN**

In den Ferien finden in der Regel keine Kurse statt.

Bei Ausnahmen sind im Programmheft die Einzeltermine angegeben.

# INTEGRATION



# INTEGRATION

---

## **Elementarsprachkurse für ausländische Mitbürger**

Dieser Sprachkurs vermittelt anhand praktischer Beispiele aus dem Alltag der Teilnehmer Kenntnisse der deutschen Sprache. Die Kursschwerpunkte setzen sich zusammen aus den Lebensbereichen Kindergarten, Schule, Einkaufen, Haushalt, Kinderarzt und Kommunikation. Anregungen der Teilnehmer werden gerne aufgenommen.

Nach Abschluss des Kurses soll den Teilnehmer\*innen der Besuch eines weiterführenden Kurses leichter fallen.

### **Kurs**

### **Emmerich K20-DAZ**

Leitung: Seyran Dag

IZIF, Goebelstraße 61, 46446 Emmerich

montags und mittwochs, 17 bis 18.30 Uhr und 18.45 bis 20.15 Uhr

durchgehend (ganzjährig)

Gebühr: entfällt

# INTEGRATION

---

## Integrationskurs für Araber

In der JVA Kleve wird seit März 2016 ein unterschwelliger Sprachkurs für arabische Insassen angeboten.

In diesem Kurs soll neben der deutschen Sprache auch die deutsche Kultur mit ihren Normen und Werten vermittelt werden. Die arabischen Insassen sollen einen umfassenden Einblick in unsere Gesellschaft erhalten, aber auch in das Familienleben. Das Frauenbild ist hier ein besonders wichtiges Thema. Zudem werden Themen bearbeitet, die die Insassen interessieren und die Verständigung zum Personal der JVA erleichtern.

### **Kurs**

**Kleve K20-JVA**

Leitung: Hamid Benbouazza

JVA Kleve, Krohnstraße 11, 47533 Kleve

Ab Januar ganzjährig

2x pro Woche, 09.30 bis 11.30 Uhr

Gebühr: entfällt



# INTEGRATION

---

## **Zusatzsprachförderung für ausländische Mitbürger**

Dieser Sprachkurs vermittelt anhand praktischer Beispiele aus dem Alltag der Teilnehmer Kenntnisse der deutschen Sprache. Die Kursschwerpunkte setzen sich zusammen aus den Lebensbereichen Kindergarten, Schule, Einkaufen, Haushalt, Kinderarzt und Kommunikation. Anregungen der Teilnehmer werden gerne aufgenommen.

Nach Abschluss des Kurses soll den Teilnehmer\*innen der Besuch eines weiterführenden Kurses leichter fallen.

### **Kurs**

### **Emmerich K20-SGF**

Leitung: Seyran Dag

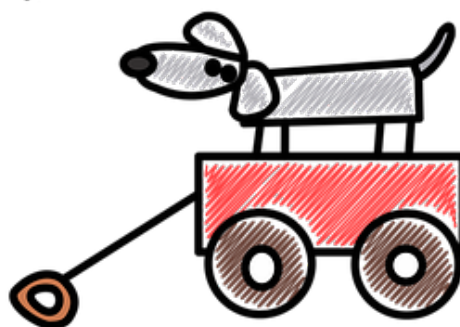
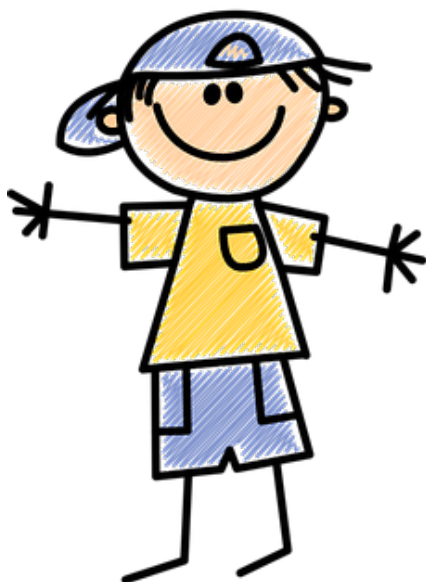
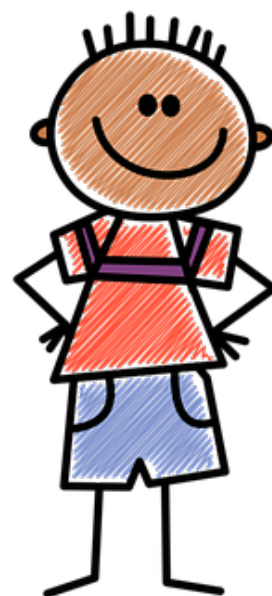
IZIF, Goebelstraße 61, 46446 Emmerich

17 bis 18.30 Uhr und 18.45 bis 20.15 Uhr

Ab April 2020 durchgehend

Gebühr: entfällt

# ELTERN, KINDER & ERZIEHUNG



## Eltern-Kind-Gruppe

Diese multikulturelle 3-in-1-Eltern-Baby-Kind-Gruppe ist ein kostenfreies Angebot für Babys, Kinder und deren Eltern.

Diese Gruppe heißt alle Willkommen, egal, welcher Nationalität man angehört oder welches Handicap man hat. Das Besondere ist, dass Eltern mit ihren Babys beginnen und ohne Gruppenwechsel bis in die Loslösegruppe übergehen können. In dieser Gruppe soll mit viel Zeit und Förderung der Kinder untereinander der Kindergartenalltag geprobt werden. Außerdem wird gebastelt, musiziert, gesungen und getanzt. Eltern erhalten viele Anregungen für die Beschäftigung und Förderung ihrer Kinder zu Hause und können vor Ort pädagogische Fragen klären.

### **Kurs**

### **Kranenburg K20-MEKG**

Familienzentrum Storchennest, Grabenstraße 1, 47559 Kranenburg

mittwochs, 15 bis 16.30 Uhr

Termine werden bekannt gegeben

Gebühr: entfällt

## Maxi-Clubs zur Vorbereitung auf den Kindergarten

Der Maxi-Club ist eine Eltern-Kind-Gruppe für Kinder ab 2 Jahren. Kinder, die noch keinen Kindergartenplatz haben, sind hier zwei Mal in der Woche montags und mittwochs oder alternativ dienstags und donnerstags gut aufgehoben.

Die Eltern werden in die Spielgruppe mit einbezogen und nehmen abwechselnd an den Terminen teil. Im Maxi-Club soll der Kindergarten-Alltag geprobt werden mit viel Zeit zum freien Spiel sowie für Bastel-, Sing- und Kreisspiele. Somit können Trennungsängste von Eltern und Kindern langsam abgebaut werden.

Die Gruppengröße beträgt neun Kinder.

Zu jedem Kurs findet ein Elternabend mit 3 Unterrichtsstunden statt.

### **Kurs**

**Kleve K20-MC**

Leitung: Monika Martin

Henri– Dunant– Str. 15-17, 47533 Kleve

Dienstags und donnerstags, 9 bis 11.30 Uhr

Ab 01.09. bis 08.10.2020

36 Unterrichtseinheiten

Gebühr: 88 Euro

# ELTERN, KINDER & ERZIEHUNG

---

## Babymassage

Das Familienzentrum Storchennest bietet in Kooperation mit dem AWO Familienbildungswerk Babymassage an

In fernöstlichen Ländern hat die Massage eine lange Tradition schon für Babys und Kleinkinder. Der französische Arzt Frédéric Leboyer brachte die Babymassage in den 70er Jahren auch in den Westen.

Sanfte Berührungen durch die Eltern sind bedeutsam für die Entwicklung des Kindes. Diese Zeit gehört nur dem Baby und seinem Elternteil. In diesem Kurs lernt man die wichtigsten Massagegriffe gemeinsam mit einer erfahrenen Kursleiterin.

6 Teilnehmer möglich, bitte bis 03.03.2020 anmelden!

Bringen Sie bitte ein Handtuch, Öl und eine Wickelunterlage mit

### **Kurs**

### **Kranenburg K20-BM**

Leitung: Ann-Katrin Ehlert

Kita Storchennest, Grabenstraße 1, 47559 Kranenburg

Samstag, 14 bis 15.30 Uhr

Termin wird bekannt gegeben

Gebühr: 10 Euro

## Multikulturelle Spielgruppe

Diese multikulturelle 3-in-1-Eltern-Baby- Kind- Gruppe ist ein kostenfreies Angebot für Babys, Kinder und deren Eltern.

Diese Gruppe heißt alle Willkommen, egal, welcher Nationalität man angehört oder welches Handicap man hat. Das Besondere ist, dass Eltern mit ihren Babys beginnen und zur Loslösegruppe ohne Gruppenwechsel übergehen können.

In dieser Gruppe soll der Kindergartenalltag geprobt werden, mit viel Zeit für die Förderung der Kinder im Umgang miteinander, aber auch mit verschiedensten Materialien. Außerdem wird gebastelt, musiziert, gesungen und getanzt. Eltern erhalten viele Anregungen für die Beschäftigung ihrer Kinder zu Hause und können vor Ort pädagogische Fragen klären.

### **Kurs**

**Kleve K20-MKS**

Leitung: Uta Bolz

Vineyard Kleve, Hasenberg 1, 47533 Kleve

montags, 15.30 bis 17 Uhr

Ab 17.08. bis 05.10.2020

16 Unterrichtseinheiten

Gebühr: entfällt

## Loslösegruppe „die Küken“

„Die Küken“ ist eine Eltern-Kind-Gruppe für Kinder ab 1,5 Jahren. Kinder, die noch keinen Kindergartenplatz haben, sind hier zwei Mal in der Woche dienstags und donnerstags gut aufgehoben.

Der Kindergarten-Alltag soll hier geprobt werden mit viel Zeit zum freien Spiel sowie für Bastel-, Sing- und Kreisspiele. Somit können Trennungsängste von Eltern und Kindern langsam abgebaut werden.

### **Kurs**

### **Kevelaer K20-LK3**

Leitung: Nicole Hiekmann und Heike Wheeler

Begegnungsstätte Kevelaer, Bury St. Edmunds Str. 5

dienstags und donnerstags, 8.30 bis 11.30 Uhr

Ab 13.08. bis 08.10.2020

68 Unterrichtseinheiten

Gebühr: 185 Euro

## **PEKiP® (Prager-Eltern-Kind-Programm)**

Das Familienzentrum Kita Storchennest bietet in Kooperation mit dem AWO Familienbildungswerk PEKiP an. Es handelt sich um eine Eltern-Kind-Gruppe für Kinder unter einem Jahr. Die Ziele:

- die individuellen Fähigkeiten und Bedürfnisse des Kindes zu erkennen;
- dem Baby erste soziale Kontakte zu Gleichaltrigen zu ermöglichen;
- sich Zeit zum Austausch mit anderen Eltern und einer gut ausgebildeten Fachperson zu nehmen.

Dieser Kurs wird für im August / September geborene Babys angeboten. Die ersten 5 Treffen werden kostenlos über Eltern Start angeboten.

### **Kurs**

### **Kranenburg K20-P**

Leitung: Ann-Katrin Ehlert

Kita Storchennest, Grabenstraße 1, 47559 Kranenburg

Termin wird bekannt gegeben

Gebühr: 30 Euro



## Spielgruppe in der KITA Morgenstern

Diese multikulturelle 3-in-1-Eltern-Kind-Gruppe ist ein Angebot für Babys, Kindern und deren Eltern. Diese Gruppe heißt alle Willkommen, egal, welcher Nationalität man angehört oder welches Handicap man hat. Das Besondere ist, dass Eltern mit ihren Babys beginnen können, aber auch mit älteren Kindern bis 3 Jahre.

In dieser Gruppe soll der Kindergartenalltag geprobt werden, mit viel Zeit für Förderung der Kinder im Umgang miteinander, aber auch mit verschiedenen Materialien. Eltern erhalten viele Anregungen für zu Hause und können vor Ort pädagogische Fragen klären.

### **Kurs**

**Kleve K20-SGM**

Leitung: Uta Bolz

Kita Morgenstern, Rolandstraße 33, 47533 Kleve

donnerstags, 15 bis 16 Uhr

Ab 03.09 bis 08.10.2020

12 Unterrichtseinheiten

Gebühr: entfällt

# ELTERN, KINDER & ERZIEHUNG

---

## **Die spielen ja nur... der Zusammenhang zwischen spielen und lernen**

Wie lernt mein Kind am besten? Zwischen Spiel, Kursen, Fernsehen und Handy ist es nicht leicht die Herausforderung moderner Elternschaft zu meistern.

Bei dem Überangebot an Möglichkeiten ist es sinnvoll, den Mehrwert verschiedener Lernformen einmal unter die Lupe zu nehmen.

Ziel des Abends ist es, das Wissen rund um das Thema Spielen und Lernen aufzufrischen und zu vertiefen.

**Anmeldeschluss ist 26.05.2020**

### **Kurs**

**Kleve K20-DS1**

Leitung: Uta Bolz

Kita Morgenstern, Rolandstraße 33, 47533 Kleve

Dienstag, 20.00– 22.00 Uhr

09.06.2020

Gebühr: entfällt

# ELTERN, KINDER & ERZIEHUNG

---

## Hilfe „Pubertät“ !?!

Ein Workshop für Eltern, deren Kinder sich in der Pubertät befinden oder denen diese Zeit noch bevorsteht. Sie haben ein „Pubertier“ zu Hause und Ihnen stehen die Haare zu Berge? Oder Sie ahnen schon, was auf Sie zukommt und wollen gewappnet sein?

Verzweiflung, Wut und Sorge stehen auf der Tagesordnung?

Veränderung ist das Thema... aber was nun? Was tun?

In diesem Workshop werden Ihnen Möglichkeiten aufgezeigt, die zu einem leichteren Umgang verhelfen können. Kommen Sie mit anderen „Verbündeten“ ins Gespräch, holen sich Rat und Tipps und gehen gestärkt in die bevorstehende Zeit mit Ihrem „Pubertier“.

Die Sozialpädagogin und Trainerin des Programms „Starke Eltern - starke Kinder“ Kim Schabronath begleitet Sie an diesem Nachmittag.

Anmeldeschluss ist der **03.03.2020**

### **Kurs**

### **Kranenburg K20-HP1**

Leitung: Kim Schabronath

Kita Storchennest, Grabenstraße 1, 47559 Kranenburg

Termin wird bekannt gegeben

Gebühr: 10 Euro

## **Sensorische Integration-Basis allen Lernens**

Warum macht mein Kind so viel „Unsinn“? Zwei Elternabende über sinnvolle und nicht sinnvolle Reaktionen aus der spannenden Welt der Sinne. Eltern tauchen durch praktische Übungen wieder neu in die Welt der Kinder ein und lernen sie mit deren Augen zu sehen. Das hilft ihnen dabei, den Kleinen von Anfang an die beste Förderung zukommen zu lassen.

Sensorische Integration- die Basis allen Lernens.

**Eine Anmeldung ist erforderlich! Die Abende kommen nur bei genügend Interessenten zustande.**

Anmeldeschluss: 08.09.2020

### **Kurs**

**Kleve K20-BAL1**

Leitung: Uta Bolz

Kita Morgenstern, Rolandstraße 33, 47533 Kleve

Mittwochs, 20.00– 22.00 Uhr

16.09 und 23.09.2020

Gebühr: entfällt

## **Babysitter-Kurs ab 14 Jahren**

Dieses Kursangebot richtet sich an alle Interessierten, die ein Kleinkind betreuen möchten und mehr Sicherheit im Umgang mit Kindern erlernen wollen. Folgende Kursinhalte werden unter anderem erarbeitet:

- Wie baue ich eine gute Beziehung zum Kind auf?
- Wie gestalte ich sinnvoll die Zeit mit Kind?
- Wie kann ich liebevoll und dabei konsequent sein?
- Praktische Einführung in die Kleinkindpflege

Der Kurs beginnt, sobald genügend Anmeldungen vorhanden sind.

### **Kurs**

### **Kranenburg K20-BS**

Leitung: Uta Bolz

Familienzentrum Storchennest, Grabenstraße 1, 47559 Kranenburg

Termin wird bekannt gegeben.

# ELTERN, KINDER & ERZIEHUNG

---

## Eltern Start

„Eltern Start“ ist eine Eltern-Kind-Gruppe für Kinder bis zu einem Jahr. An diesem kostenfreien Angebot können Mütter und Väter gemeinsam mit ihren Kindern an fünf Terminen teilnehmen.

Eine pädagogische Fachkraft moderiert Gespräche während dieser Zeit, die sich zum Beispiel mit frühkindlicher Entwicklung, der Eltern-Kind-Beziehung oder dem Umgang mit neuen Familiensituationen befassen. Das Gruppentreffen gibt auch Raum für einen Austausch zwischen Eltern, über den Alltag und Umgang mit einem Säugling.

Dieser Kurs findet statt, sobald genügend Anmeldungen vorliegen.

### **Kurs**

**Kleve K20-ES1**

Leitung: Uta Bolz

Vineyard, Hasenberg 1, 47533 Kleve

Termine werden bekannt gegeben

Gebühr: entfällt

# GESUNDES LEBEN



## **Ess- und Tischkultur im Wandel der Zeit : Unser „Tischlein deck dich“ ändert sich**

In diesem Vortrag geht es um unsere Tischsitten, Rituale und unsere Esskultur.

Wie wurde der Tisch früher gedeckt und welche Tischsitten herrschten damals. Wie decken wir heute unseren Tisch? Diese Frage wird im Zeitraffermodell erklärt. Ab wann gab es beispielsweise das erste Besteck und ist es erlaubt, mit den Fingern zu essen? Es werden Modelle des Tischdeckens gezeigt und über den „Knigge“ gesprochen. Eine Gesprächsrunde „was wir uns wünschen“ rundet den Vortrag ab.

Bitte anmelden bis: 17.11.2020

### **Kurs**

**Kranenburg K20-ETK2**

Leitung: Karin Schmidt

Familienzentrum Storchennest, Grabenstraße 1, 47559 Kranenburg

Donnerstag, 18 bis 19.30 Uhr

26.11.2020

Gebühr: entfällt



## Lach-Yoga-Workshop „Lachen ist gesund“

Das Familienzentrum Storchennest bietet in Kooperation mit dem AWO Familienbildungswerk einen Lach-Yoga-Workshop an.

Die Methode des Lach-Yoga ist einfach, kann von jedem angewandt werden und setzt keine Vorkenntnis voraus. Im Lach-Yoga-Workshop haben Sie die einmalige Gelegenheit, diese einfache aber doch wirkungsvolle Methode für sich auszuprobieren.

Ob zum Heben der Stimmung, zur Erhaltung der Fröhlichkeit oder zum allgemeinen Wohlergehen — es ist wichtig, regelmäßig zu lachen ☺.

Bitte anmelden bis: 24.03.2020

### **Kurs**

### **Kranenburg K20-LYW1**

Leitung: Ann-Katrin Ehlert

Familienzentrum Storchennest, Grabenstraße 1, 47559 Kranenburg

Termin wird bekannt gegeben

Gebühr: 10 Euro

## Autogenes Training

„Autogenes Training“ ist eine Methode, die Ihnen helfen kann, Ihr Wohlbefinden zu verbessern und die Leistungsfähigkeit zu steigern.

Mit stufenweise erlernbaren Übungen werde Sie angeleitet, durch Selbstbeeinflussung einen Zustand körperlicher, geistiger und seelischer Ausgeglichenheit, Ruhe und Entspannung zu erreichen.

Ziel ist es, die Teilnehmer zu befähigen, Stresssituationen gelassener gegenüber zu stehen, das Wohlbefinden zu steigern, sowie durch eigene aktive punktuelle Selbstbeeinflussung mit Belastungssituationen zuverlässig entspannter umgehen zu lernen.

**Der Kurs ist bei der zentralen Prüfstelle „Prävention“ zertifiziert. Daher können die Kosten von den gesetzlichen Krankenkassen ganz oder zum größten Teil erstattet werden. Bitte erkundigen Sie sich bei Ihrer Krankenkasse.**

Zu dem AT- Kurs bitte wärmende Kleidung-, eine Iso- Matte-, eine Decke und zwei kleine Kissen oder Nackenrollen mitbringen.

### **Kurs**

### **Kranenburg K20-AT2**

Leitung: Karl vehreschild

AWO Seminarraum, Thaerstr. 21, 47533 Kleve

Donnerstag, 19 bis 20.30 Uhr

17.09– 19.11.2020

Gebühr: 95 Euro

# BERATUNG

---

## Unser Frauenhaus

### **Das Angebot:**

Jede Frau, die von physischer und/oder psychischer Gewalt betroffen oder bedroht ist, kann sich hier informieren und beraten lassen. Der erste Kontakt findet telefonisch statt. Die Beratungen sind kostenlos und vertraulich.

Das Frauenhaus ist ein geschützter Wohnraum. Die Adresse des Hauses ist anonym und wird nicht an Dritte weitergegeben. Bei Bedarf besteht eine schnelle Verbindung zur Polizei.

Im Haus beziehen die Frauen alleine, bzw. mit ihrem/n Kind/ern ein oder mehrere Zimmer. Küche, Wohnraum und Bäder werden gemeinsam genutzt. Die Frauen versorgen sich und ihre Kinder selber.

Es finden regelmäßige Beratungsgespräche mit Mitarbeiterinnen des Frauenhauses statt.

### **Wir unterstützen und begleiten Sie:**

- beider Sicherung des Lebensunterhalts
- bei der Klärung Ihrer Wohnsituation und bei der Wohnungssuche
- bei der Suche nach Beratungsstellen und Institutionen
- bei Behördengängen, zu Ärzten und Anwälten
- bei Fragen zum Unterhalt, bei Sorgerechts-, Trennungs- und Scheidungsfragen
- bei ausländerrechtlichen Angelegenheiten
- bei Erziehungsfragen
- nach dem Frauenhausaufenthalt

### **Bürozeiten:**

montags bis donnerstags, 9 bis 16 Uhr sowie freitags, 9 bis 14.30 Uhr

### **Kontakt:**

Telefon: 02821 / 12201 (rund um die Uhr),  
Mail: [frauenhaus@awo-kreiskleve.de](mailto:frauenhaus@awo-kreiskleve.de)

# BERATUNG

---

## **Beratungsstelle für Schwangerschaft und Familienplanung**

Lindenallee 23, 47533 Kleve · beratung@awo-kreiskleve.de · 02821/9768377

Unsere Angebote beinhalten Beratungsgespräche und Informationen zu folgenden Themen:

- Schwangerschaft und Geburt
- Schwangerschaftskonflikte; Vertrauliche Geburt
- Soziale und finanzielle Hilfen bei Schwangerschaft und nach der Geburt
- Sexualität, Liebe und Partnerschaft
- Verhütung und Familienplanung
- Nach Früh-, Fehl- oder Totgeburt
- Zu frühkindlicher Entwicklung

Als staatlich anerkannte Schwangerschaftskonfliktberatungsstelle führen wir die gesetzlich vorgeschriebene Beratung vor dem Schwangerschaftsabbruch durch und stellen die erforderlichen Beratungsbescheinigungen aus.

### **Wir bieten:**

- Einzel- und Paarberatung
- Sexualpädagogische Veranstaltungen für Schulklassen, Jugendgruppen, Eltern und Multiplikatoren
- Fortbildung für Fachkräfte aus pädagogischen und psychosozialen Arbeitsfeldern
- Informationsveranstaltungen für Schwangere zu finanziellen Hilfen und rechtlichen Fragen
- Online-Beratung (Awo-Chat)

⇒ Bitte vereinbaren Sie telefonisch unter **02821 / 97 68 377** einen Termin.

Bei Bedarf beraten wir auch in Geldern und Rees.

Wir beraten kostenlos, vertraulich und auf Wunsch anonym.

# WELL DONE

Zertifizierungsgesellschaft mbH

## Zertifikat



**Familienbildungswerk der  
AWO KV Kleve e.V.**

**Thaerstraße 21, 47533 Kleve**

Die **WELL DONE Zertifizierungsgesellschaft mbH**  
bestätigt, dass das Qualitätsmanagementsystem der oben genannten Organisation  
bewertet wurde und die festgelegten Anforderungen der folgenden Normen und Regelwerke  
erfüllt.

Normen/Regelwerke

**DIN EN ISO 9001:2015**

Anwendungsbereich

**Eltern- und Familienbildung**

Ausschlüsse: **Entwicklung gemäß Normpunkt 8.3**

Während der Gültigkeit dieses Zertifikates müssen die Anforderungen der Normen/Regelwerke kontinuierlich erfüllt werden. Dies wird durch jährliche Überwachungsaudits der WELL DONE Zertifizierungsgesellschaft mbH sichergestellt. Über die Gültigkeit dieses Zertifikates gibt die WELL DONE Zertifizierungsgesellschaft mbH auf Anfrage jederzeit Auskunft. Weitere Auskünfte über das Qualitätsmanagementsystem und den Anwendungsbereich sind über die Organisation selbst zu beziehen.

Datum der Erstzertifizierung: 25.06.2017

Zertifizierungsdatum: 25.06.2017

Gültig bis: 24.06.2020

Zertifikat Nr.: 2000069

  
WELL DONE Zertifizierungsgesellschaft mbH  
- Leiter der Zertifizierungsstelle -





# Frauenhaus

Hilfe für bedrohte und mißhandelte  
Frauen mit ihren Kindern  
Tag und Nacht Telefon: 02821-12201

# Kleve

## Spendenkonto

Bank für Sozialwirtschaft

IBAN: DE32 3702 0500 0006 0574 00

BIC: BFSWDE33XXX

# Erklärung zum Datenschutz gemäß Art. 13 EU DSGVO

Verantwortlich für die Verarbeitung Ihrer personenbezogenen Daten als Ehrenamtler*in ist der	(Stempel Name und Adresse Gliederung)
AWO Kreisverband Kleve e.V.	AWO Familienbildungswerk Thaerstraße 21, 47533 Kleve
Datenschutzbeauftragte/r der nebenstehenden Gliederung ist (sofern gegeben)	(Stempel Name und Adresse Datenschutzbeauftragte/r mit E-Mail)
David Kruss	datenschutz@awo-kreiskleve.de

## 1. Datenverarbeitung

Wir verwenden die von Ihnen erhobenen Daten (Name, Anschrift, Geburtsdatum, Rufnummer) zum Zweck der Auftragsverarbeitung der Kurse des Familienbildungswerks der AWO und ggf. dem Landschaftsverband Rheinland.

Rechtsgrundlage für die Datenverarbeitung ist die Vereinbarung zur Ausführung eines Ehrenamtes (siehe Ehrenamtsleitfaden) zwischen Ihnen und der AWO nach Artikel 6 Abs. 1 lit. b) EU DSGVO. Für die Aufbewahrung Ihrer Daten nach handels- und steuerrechtlichen Vorschriften ist Rechtsgrundlage Artikel 6 Abs. 1 lit. c) EU DSGVO.

Die Bereitstellung der Daten ist für die Kursorganisation der AWO und der Verwaltung notwendig. Bei Nichtbereitstellung kann das Kursangebot nicht ausgeführt werden.

Bei der Datenverarbeitung setzen wir Dienstleister ein, die jeweils im Rahmen einer Auftragsverarbeitung nach Art. 28 EU DSGVO tätig werden.

Sämtliche im Rahmen des Engagements erhobenen personenbezogenen Daten werden mit Beendigung der Tätigkeit gelöscht, es sei denn, wir sind rechtlich zur weiteren Verarbeitung ihrer Daten berechtigt oder verpflichtet. Buchungsrelevante Daten werden zehn Kalenderjahre nach Ende der Tätigkeit gelöscht.

## 2. Allgemeine Angaben und Rechte der betroffenen Personen

Sie haben das Recht, bei uns Auskunft hinsichtlich der über Sie gespeicherten Daten zu verlangen.

Sollten Ihre personenbezogenen Daten unrichtig oder unvollständig sein, haben Sie ein Recht auf Berichtigung und Ergänzung.

Bei Erfüllung der gesetzlichen Voraussetzungen können Sie eine Einschränkung der Verarbeitung Ihrer Daten verlangen oder der Verarbeitung gänzlich Widersprechen.

Sie können jederzeit die Löschung Ihrer Daten verlangen, sofern wir nicht rechtlich zur weiteren Verarbeitung Ihrer Daten verpflichtet sind.

Sie haben ein Recht auf Übertragung der von Ihnen bereitgestellten Daten, sofern dadurch nicht die Rechte und Freiheiten anderer Personen beeinträchtigt werden.

Sollten Sie der Ansicht sein, dass die Verarbeitung Ihrer Daten gegen geltendes Recht verstößt, so haben Sie die Möglichkeit, bei einer zuständigen Aufsichtsbehörde (z. B. Landesbeauftragte\*r für den Datenschutz) Beschwerde einzulegen.

## **Für Zusammenhalt.**

AWO Kreisverband Kleve e.V.

Thaerstraße 21

47533 Kleve

Tel. 02821 / 899 39 30

Fax 02821 / 899 39 59

[www.awo-kreiskleve.de](http://www.awo-kreiskleve.de)

